

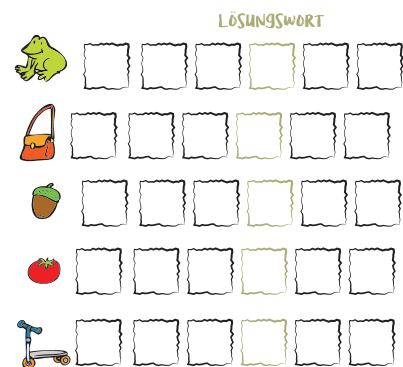
### DOPPELT GEMOPPELT?

Hier gibt es alle Tiere mehrfach, bis auf eines. Weißt du, welches?



### WORTSUCHE

Trag die gesuchten Begriffe in die Kästchen. Heraus kommt ein Kleidungsstück, das du im Winter gut gebrauchen kannst.



### Finde die Fehler!

Uiiihhh, toller Winterspaß! Im Bild unten haben sich aber sieben Fehler eingeschlichen – findest du sie alle?



### BUCHSTABENSCHNIPSEL

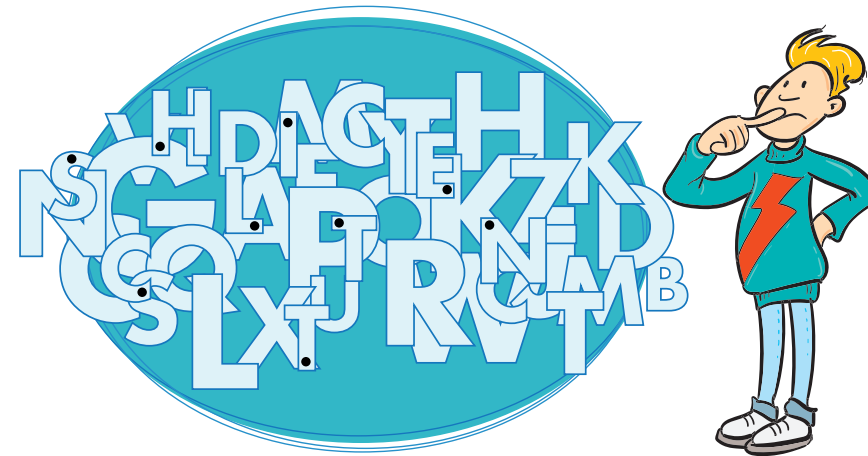
Huch, was ist denn hier passiert? Irgendjemand hat das Wort zerschnitten! Wenn du die Buchstabenschnipsel oben und unten übereinanderlegst, erhältst du das Lösungswort.



Rätselidee und Illustration: Gerrit Hansen | ohnekopfi.de

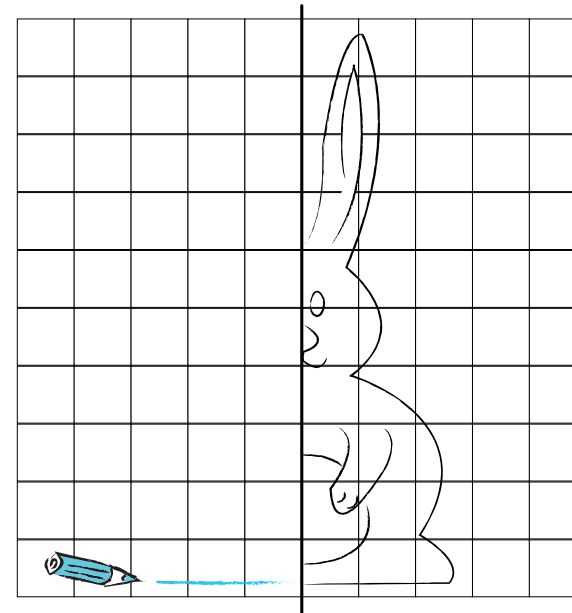
### BUCHSTABENSALAT

Hier sind ganz viele Buchstaben durcheinandergeraten. Male einfach die Buchstaben mit dem schwarzen Punkt aus, dann hast du die Lösung!



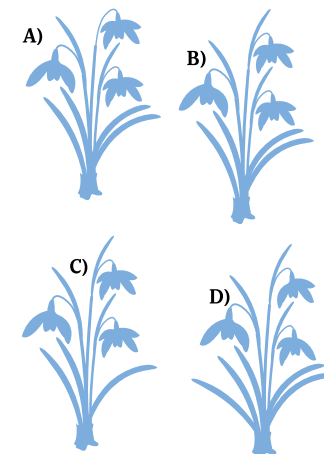
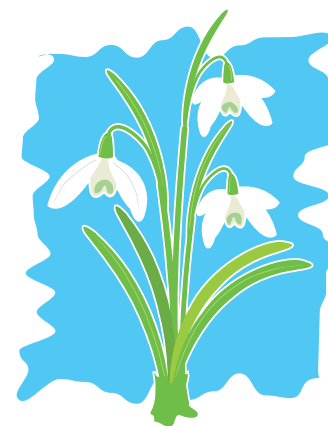
### RASTERMALEN

Zeichnen ist ganz einfach! Übertrag nur die Linien im Raster spiegelverkehrt auf die andere Seite.



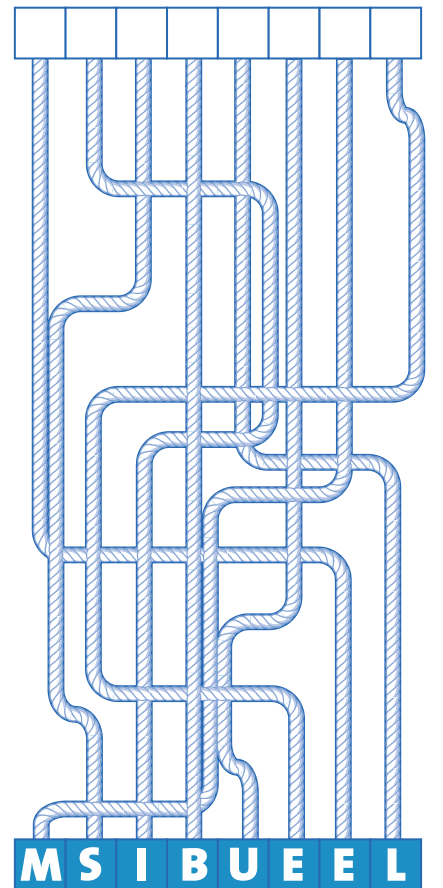
### SCHATTENRATEN

Welcher Schatten gehört zum Schneeglöckchen?



### SEIL-WIRR-WARR

Kannst du den Verlauf der Seile verfolgen und so die Buchstaben in die richtige Reihenfolge bringen? Das Lösungswort ist etwas, das du auf kalten Fensterscheiben sehen kannst.



Buchstabensalat: Schneeballschlacht  
Buchstabenschnipsel: Schilfen  
Selbstwart: Eisblume  
Schattenraten: Schatten B ist der richtige



Doppelt gemoppelt: der Schmetterling  
Wortsuche: Schal  
Fehlerbild: